

April 2014, SUMMARY

THE RITZ-CARLTON KYOTO

(Page 62)

The Ritz-Carlton Kyoyo opened currently along Kamogawa River in Kyoto. Considering building height restrictions of Kyoto, this five-storied hotel is low, comparing other ones in the world. The exterior of the hotel shows subdued Japanese style to fit in the context. From an approach to the entrance visitors see a basin and big waterfall and the entrance lobby has a cafe surrounding wood lattice screens. A lot of art pieces are installed in many places in the interior and some stones in the garden are inherited from a Japanese-style inn which were there. Also, salvaged 100 years old small house is in the garden. One huge glazed opening on the riverside lets users enjoy seeing the views.

Designer : NIKKEN SEKKEI REMEDIOS STUDIO
DESIGN STUDIO SPIN ILYA

SHINJUKU GRANBELL HOTEL

(Page 82)

SHINJUKU GRANBELL HOTEL, as the flagship of Granbell Hotel, opened recently in Tokyo. It was an challenging task for business operators to built a big hotel -not budget one- with 380 guest rooms in the midst of Kabukicho, the most famous nightlife area in Tokyo, based upon a theme "fun to stay". Making the most of such a unique location, this project was completed with the collaboration of twenty-two designers and artists from Japan, Korea, China, Taiwan, based upon a theme of "a hotel by Asian next generation artists", who designed guest rooms and art works in the public areas.

Designer : Ryo Takarada / UDS

Overseas Design Award to work on the globe.

(Page 95)

More and more designers apply for overseas awards and they pay much attention to present themselves internationally for a part of promotion. In this featured article, we cover notable four overseas awards including their directors.

From these stories, you can get gist of practical knowledge of applying awards and how to make the most of them, and also how to make your work internationally appealing.

La Pesquera MARISQUERIA

(Page 112)

Designed like a bar in a Spanish fishing village, this casual dining bar serves flesh seafood. The main materials are mostly recycled bricks and lumbers but an open kitchen is designed cleanly and trendy. The main dining area is in the back far from the public hallway on the front for customers to feel a sense of anticipation. Colorful packages that the project designer found in Spain and various canned food are displayed on the shelves, which are used also for cooking.

Designer : Akihide Toida / ATTA

MG.

(Page 120)

"mg." is a pancake restaurant and the interior design reminds us of Hawaiian atmosphere This spatial design used so-called Japanese-Hawaiian style to stretch elements of both style from a Japanese viewpoint. To represent Hawaiian sea and the wild nature, a designer chose driftwoods and green vegetation. Aluminum artistic decorations are suspended from the ceiling to show something Hawaiian. The seatings are varied; counter seating, bench seating, box seating, terrace seating and private rooms. The terrace has a wood deck for hula dancing.
Designer : supermaniac

How to make Open kitchen

(Page 139)

This featured article includes unique four cases of restaurants projects with successful open kitchens. Here are a restaurant LBB, designed by Giabal-Dining, combined a kitchen table and a dining counter, a bakery restaurant CENTRE THE BAKERY, designed by NOMURA, has a fully glazed kitchen, and other two intriguing projects with detailed information and notes on kitchen design. How to lay out a kitchen, how to connect kitchen to customer seating, and how to communicate manufacturers are all crucial in designing open kitchen.

CULTURE CONVENIENCE CLUB Tokyo Head Office

(Page 164)

Culture Convenience Club Co., Ltd. provides lifestyle proposals and services through retail stores, online services, and other services. It offers lifestyle presentation to retail customers through platforms, such as TSUTAYA, TSUTAYA online, and T Card. The company currently extends its market to public serves, providing operation and management program for public libraries, for example. The headquarters of C.C.C. regarded itself as the one of the best planing companies in Japan to create new culture, so the office is designed for employees to speculate on their new thoughts in everywhere in the office.

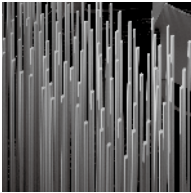
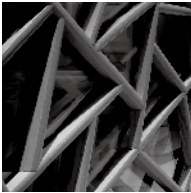
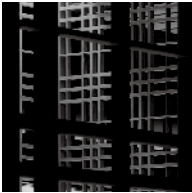
Designer : Joint Center

ZAPPALLAS

(Page 172)

ZAPPALAS INC. is a so-called IT company providing services and products through mobile and other networks and is famous for its services on fortune-telling and entertainment contents. The company's office has two stories; the ninth floor is a meeting room and the tenth is working room. It seems that the office has no aisles, for the space can be a so free and open for anyone to have meeting anywhere like an outdoor space or a park. The most characteristic point about this office project is that employees joined in building like do-it-yourself and it made communication among them active and creative, sharing a sense of unity.

Designer : Makoto Taniijiri / SUPPOSE DESIGN OFFICE



NEW SHOP & ENVIRONMENT 新作

- 62 ザ・リッツ・カールトン京都
日建設計 レメディオス・スタジオ デザインスタジオ・スピン イリア
- 81 [記事] 立地から導き出された空間づくり
取材・文◎編集部
- 82 新宿グランベルホテル
UDS
- 92 [記事] 新宿・歌舞伎町の新たな“顔”を表現
取材・文◎編集部
- 94 [記事] 空間に散りばめられたコラボレーション
取材・文◎編集部

REPORT レポート／海外デザインアワード最新事情 ―世界で活躍するために

- 96 デザイナーインタビュー
河合優吉(デザインスピリッツ)／柳原照弘(Teruhiro Yanagihara)
／平田裕二(乃村工藝社)／安藤勢津子(日建スペースデザイン)
取材・文◎難波工乙、高橋正明、編集部
- 101 アワード主催者インタビュー
Restaurant & Bar Design Awards／Asia Pacific Interior Design Awards
／The Great Indoors Award／SaloneSatellite Award
取材・文◎高橋正明、宮田華子、編集部
- 107 [コラム] 海外発信と海外受信は表裏一体
取材・文◎高橋正明
- 108 世界のデザインアワード20
- 110 [記事] 時代と未来を映すデザインアワード
飯島直樹さん(飯島直樹デザイン室)に聞く
取材・文◎阿部博子

SPECIAL FEATURE 特集／オープンキッチンの魅せ方

- 140 LB8
グローバルダイニング
- 143 [記事] 調理スタッフと客が共有する場づくり
樋口琢匠氏(グローバルダイニング)に聞く
取材・文◎大菅 力
- 146 セントル ザ ベーカリー
乃村工藝社
- 148 [記事] 女性目線を意識したオープンキッチンづくり
馬場久美子氏(乃村工藝社)に聞く
取材・文◎大菅 力
- 152 リュミエール大阪カラト
ブラウンバック・ラボ
- 153 [記事] カジュアルフレンチに見るオープンキッチンの
機能と演出
阿部信吾氏(ブラウンバック・ラボ)に聞く
取材・文◎大菅 力
- 156 ラ ペスケーラ マリスケリア
アッタ
- 157 [記事] オープンキッチンが生み出す
にぎわいの引き出し方
戸井田晃英氏(アッタ)に聞く
取材・文◎大菅 力
- 160 [記事] 厨房設計者をつくる理想のオープンキッチン
戸井田晃英氏(アッタ)×阪口光司氏(晃洋厨機)
取材・文◎大菅 力

FEATURE ARTICLE1 業種特集1／カジュアルレストラン

- 112 ラ ペスケーラ マリスケリア
アッタ
- 117 ビブ バール
ソルト
- 120 エムジー
スーパーマニアック
- 123 サバイチャイ タイキュイジーンズ デリスクエア今池店
スペース
- 127 イタリアン&バー レガロベリータ
エリアコネクション
- 130 コンチェルト
久保都島建築設計事務所
- 133 サウスパラダイスカフェ
クル
- 136 マル イ ティエラ
ドイルコレクション

FEATURE ARTICLE2 業種特集2／オフィス

- 164 カルチュア・コンビニエンス・クラブ 本社オフィス
ジョイントセンター
- 169 ケー・アンド・ケー
イサクデザイン
- 172 ザッパラス
サボーズデザインオフィス
- 175 ドワンゴ 本社オフィス
シナト
- 179 プレイス バイ メソッド
フォーティーン ストーンズ デザイン
- 182 サンポウ 本社オフィス
トネリコ
- 185 テレビ朝日ミュージック
フォグデザイン
- 188 アディダス ジャパン
ギャルド・ユウ・エス・ビー
- 192 モジラ ファクトリー スペース
ノザイナー
- 195 造形集団 オフィス ゼロ
兼城祐作+造形集団
- 198 松竹芸能 本社オフィス
コクヨファニチャー
- 200 コクヨファニチャー 霞が関オフィス
コクヨファニチャー
- 203 QVCジャパン
日本設計 ゲンスラー・アンド・アソシエイツ・インターナショナル・リミテッド
- 208 [記事] 社員の意識向上&コミュニケーションを促す
オフィス空間のアイデア集
取材・文◎難波工乙

COLUMN & NEWS

- 35 BERLIN◎河内秀子
ドイツで大ヒット中のジン「Monkey 47」の秘密に迫る
- 37 HOTEL◎桐山秀樹
主要駅周辺に「いいホテル」が生まれる時代
- 39 FOOD◎子安大輔
心地良いオープンキッチンの秘訣とは
- 40,42 NEWS
Ambiente 2014
／Stockholm Furniture & Light Fair 2014

SERIAL

- 221 New Definition of Design デザインの新定義 32
取材・文◎土田貴宏
Neri&Hu
- 222 WINDOW & DESIGN 11
取材・文◎編集部
Wearing Light
- 224 仕上げる美学 28
取材・文◎加藤 純 写真◎白鳥美雄
金属織物 nets101
- 226 ディテール インテリアデザインの作法 16
取材・文◎塩野哲也
店舗に華やぎを与える什器設計
五十嵐久枝氏(イガラシデザインスタジオ)
- 229 商空間オビニオン 16
取材・文◎高橋正明
嶋田洋平(らいおん建築事務所)
- 230 CALENDAR & INFORMATION
- 232 TOPICS & FROM EDITORS
※今月の「TOKYOインテリアツアー」は休載いたします

ADVERTISING

- 26 広告Index
- 215 広告企画 「オフィスのための建材・設備」
- 216 広告企画 「メタリック素材」
- 253 PRODUCT INFORMATION
Product File “飲食店で使う調理、サービス機器”
Topics

本誌に使用されている図面表記の略号

AC	空調機	Air Conditioner
BC	ボトルクーラー	Bottle Cooler
BS	ビールサーバー	Beer Server
CH	天井高さ	Ceiling Hight
CL	天井基準面	Ceiling Line
CR	クロークルーム	Cloak Room
COT	コールドテーブル	Cold Table
CT	カウンター	Counter
DCT	ディッシュアップカウンター	Dish up Counter
DD	ドリンクディスペンサー	Drink Dispenser
DJ	ディスクジョッキールーム	Disk Jockey Room
DS	ダクトスペース	Duct Space
DSP	ディスプレイスペース／ ディスプレイステージ	Display Space／ Display Stage
DT	ディスプレイテーブル	Display Table
DW	ダムウエーター／リフト	Dumbwaiter／Lift
ES	エスカレーター	Escalator
EV	エレベーター	Elevator
F	冷凍庫	Freezer
FR	フィッティングルーム	Fitting Room
FL	フロアレベル	Floor Level
GAT	ガステーブル	Gas Table
GL	基準地盤面	Ground Level
GT	グリストラップ	Grease Trap
Hg	ハンガー	Hanger
IM	製氷器	Ice Maker
M	鏡	Mirror
M・WC	男子用便所	Men's Water Closet
PA	音響機器(室)	Public Address (Room)
PS	パイプシャフト	Pipe Shaft
PT	包装台	Package Table
R/RCT	レジスター／ レジカウンター	Register, Cashier／ Cashier Counter
RF	冷蔵庫	Refrigerator
RFR	冷凍冷蔵庫	Freezer & Refrigerator
S	シンク	Sink
SC	ショーケース	Show Case
Sh	棚	Shelf
SP	スピーカー	Speaker
SPC	サンプルケース	Sample Case
ST	ステージ	Stage
SS	サービスステーション	Service Station
SW	ショーウインドー	Show Window
T	テーブル	Table
VM	自動販売機	Vending Machine
WT	作業台・調理台	Work Table, Worktop
W・WC	女子用便所	Women's Water Closet

本誌に使用されている材料仕様の略号

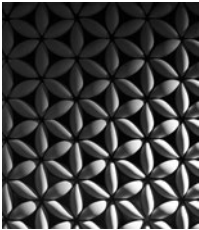
AEP	アクリルエマルションペイント	Acrylic Emulsion Paint
CB	コンクリートブロック	Concrete Block
CL	クリアラッカー	Clear Lacquer
DL	ダウンライト	Down light
EP	合成樹脂エマルションペイント	Emulsion Paint
FB	フラットバー	Flat Bar
FIX	はめ殺し	Fixed Fitting
FL	蛍光灯	Fluorescent Lamp
FRP	ガラス繊維強化プラスチック	Fiberglass Reinforced Plastic
HQI	高効率ランプ	Hight Quality Intensity Lamp
HL	ヘアライン仕上げ	Hair-line Finish
IL	白熱灯	Incandescent Light(Lamp)
JB	ジェットバーナー仕上げ	Jet Burner Finish
LED	発光ダイオード	Light Emitting Diode
LGS	軽量鉄骨	Light Gauge Steel
MDF	中密度繊維板	Medium Density Fiber Board
OS	オイルステイン	Oil Stain
OSB	構造用合板／木片圧縮合板	Oriented Strand Board
PB	石膏ボード	Plaster Board, Gypsum Board
PL	プレート／平板	Plate
RC	鉄筋コンクリート	Reinforced Concrete
SOP	合成樹脂調合ペイント	Synthetic Oil Paint
SRC	鉄骨鉄筋コンクリート	Steel Framed Reinforced Concrete
SUS	ステンレス	Stainless Steel
t	厚さ	Thickness
UC	ウレタンクリア	Urethane Clear
UL	ウレタンラッカー	Urethane Lacquer
UV	紫外線強化塗装	Ultraviolet Coat
VP	ビニルペイント	Vinyl Paint
W	木造	Wood
@	ピッチ	Pitch
φ	直径	Diameter

商店建築 第59巻4号
2014年4月1日 毎月1回1日発行
編集発行人／村上 桂
発行所／株式会社商店建築社◎
本社／東京都新宿区西新宿7-5-3 斉藤ビル4階
〒160-0023
販売部・総務部 ☎03(3363) 5770(代)
広告部 ☎03(3363) 5760(代)
愛読者係 ☎03(3363) 5910(代)
編集部 ☎03(3363) 5740(代)
支社／大阪府大阪市中央区西心斎橋1-9-28
リーストラクチャー 西心斎橋 〒542-0086
☎06(6251) 6523
E-mail salesdpt@shotenkenchiku.com(販売)
info@shotenkenchiku.com(編集)
URL http://www.shotenkenchiku.com
定価2,040円 本体1,943円
年間購読料／24,480円(税込み国内のみ)

STAFF
編集長／山倉礼士
編集／車田 創 塩田健一 高橋剛大
高柳 圭 玉木裕希
DTPデザイン／武田康裕 (DESIGN CAMP) 宇澤佑佳
広告／三木亨寿 田村裕樹 岡野充宏
川上史威
販売／工藤仁樹
愛読者係／関根裕子
経理／村上琴里
支社／小杉匡弘(広告)

アート・ディレクション／ SOUP DESIGN
レイアウトデザイン／ SOUP DESIGN+ 武田康裕
+宇澤佑佳

印刷／図書印刷株式会社



2014.4
Vol.59 No.4

表紙写真／
The Ritz-Carlton Kyoto (P.62)
撮影／ナカサ & パートナース

※ 図 本誌を無断で複写複製（電子化を含む）することは、著作権法上の例外を除き、禁じられています。本誌をコピーされる場合は、事前に日本複製権センター（JRRC）の許諾を受けてください。また本書を代行業者等の第三者に依頼してスキャンやデジタル化することは、たとえ個人や家庭内での利用であっても一切認められておりません。
JRRC (http://www.jrrc.or.jp) eメール:info@jrrc.or.jp ☎:03-3401-2382