

# December 2014, SUMMARY

## **ALEXANDER McQUEEN Aoyama**

(Page 48)

Alexander McQueen opened the first flagship shop in Tokyo. Supervised by Sarah Burton, the brand's creative director, David Collins Studio designed the store luxuriously. It has 390 square meter floor area for two stories. Wall panels are characteristically artistic. Motifs of feathers, shells, cactus flowers, sea horses, and other animals and a lot of plants are symbolically used. Marble, brass, leather, and other rich textured materials are adopted effectively. The impressive facade is made of sliced marble plates and built-in LED lamps, which looks attractive at night with the organic curve lines,

Designer : OBAYASHI CORPORATION DAVID COLLINS STUDIO GARDE USP CO.,LTD

## **EN ROUTE GINZA**

(Page 54)

En Route Ginza is a new brand of United Arrows, one of the eminent apparel companies in Japan. The brand's concept is to present a life style focused on fashion and sports. The new store of the brand opened in September this year. The ground floor presents urban casual wardrobes and the second floor does running wear with the facilities of locker, shower room, and powder room for runners and shoppers. Jo Nagasaka, the project architect, says "I designed this establishment as a huge pieces of furniture, considering the six meters high ceiling". The architectural materials of this highly functional project include industrial materials like wood boxes, yellow fiber reinforced plastic, and expanded metal that are often used on the construction sites.

Designer : Schemata Architects

## **PIROUETTE**

(Page 60)

This establishment is located on the ground floor of Toranomon Hills Garden House, combining cafe, bistro, and so-called epicerie. At the entrance, you find the epicerie where they serve fresh vegetable, fish, eat and wine, then you get open cafe over there, and in the back you see dining room with an tables and bench seats with a bistro with private rooms. In other words, there are a cafe and a counter of bistro around an open kitchen. The interior was articulated by steel frames and stepped floors and furnished by wood, iron, copper and fiber reinforced plastic tiles to give a feeling of fineness.

Designer : DAIKEI MILLS

## **Shinsen ENDORISABUROSHOTEN**

(Page 72)

This establishment is located on both the ground and second floor of a very unique Wine Apartment for wine lover residents to held wine parties. There is a double height void in the interior of this restaurant and there art objects of pulleys suspended from the ceiling has a reminiscence of wine warehouse together with wood wine boxes decorate on the walls. A shelf full of wine bottle also covers a wall. On the second floor, the pulleys on hanging from the ceiling impress us very much.

Designer : hashimoto yukio design studio

## **VANITY OSAKA**

(Page 110)

Soemon-cho is among the most popular downtowns in Osaka and this club is located in the neighborhood. The design of this project focused on unusual experience in the interior. Visitors are to pass a blue and pink foyer and locker area to get a twenty meters long main floor with double high ceiling covered with a lot of LED lamps. Between the entrance and the main area there is a long counter. Worldwide famous lighting designer Michael Meacham joined this project and he inputed here cool and exciting lighting programs.

Designer : EVEREDGE

## **FACADE**

(Page 123)

Front facades directly tell us the meaning and the content of the building, so the design of the facades is for not just showing up the building but making a kind of landmark in the area. This featured article covers fifteen good facade design of SUGAMOSHINKIN BANK Nakaaoiki Branch (page124), commercial complex Nishiazabu L'ECRIN (page135) and a wine & oyster standing restaurant SUSHIMARU (page146). The article also includes interviews with designers on new trend of facade design and their approaches to the projects.

## **NORA HAIR SALON**

(Page 160)

This big hair salon is located in the basement of a forty years old and famous building From First in Tokyo. The floor area is unusually big in the neighborhood where there are a lot of competitive salons. Taka Saito, the interior designer of this project left the original space open and stark as much as possible to make here "a stage for something", never adding much decoration with a collaboration with some artists. After opening, the salon invited ten artists for them to exhibit their works in there, which helped to activate the environment.

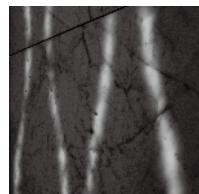
Designer : GRIFFON

## **KAKIMOTO ARMS Aoyama**

(Page 164)

This hair dressing salon was designed upon a theme of "space like a villa in a resort". Without saying the salon offers various service including hair coloring, perming, cutting, and nailing, it also caters smoothies to relax customers. The salon lets natural light in and is decorated with salvaged lumbers, plants and other comfortable things to envelop you soothingly. Old recycled beams and vintage terracotta tiles on the floor are welcoming. The second floor uses rustic panels in herringbone pattern and antique bricks and they has a reminiscence of old times.

Designer : SO,u



## NEW SHOP &amp; ENVIRONMENT 新作

- |   |                                      |
|---|--------------------------------------|
| 48 アレキサンダー・マックイーン 青山<br>大林組一級建築士事務所<br>デイヴィッド・コリンズ・スタジオ ギャルド ユウ・エス・ビー | 60 ピルエット<br>ダイケイミルズ                  |
| 54 アンルート 銀座<br>スキーマ建築計画   | 65 [記事] 食のコミュニティスペースを目指す新業態<br>文◎編集部 |

## FEATURE ARTICLE1 業種特集1 / バー&amp;クラブ

- |                                      |   |
|--------------------------------------|---|
| 68 ブルーノート東京 バー バックヤード<br>A.N.D.      | 98 モーメント神田 西口店<br>家所亮二建築設計事務所                       |
| 72 神泉 遠藤利三郎商店<br>橋本夕紀夫デザインスタジオ       | 101 モーメント神田 南口店<br>家所亮二建築設計事務所                      |
| 76 アゴラ<br>橋本夕紀夫デザインスタジオ              | 104 クラブ アゲハ<br>オフィス ジエヌ                             |
| 80 レストランバー グローブ<br>橋本夕紀夫デザインスタジオ     | 107 シュバル<br>ウィル ビヨンド                                |
| 83 グッドビアフアウセッツ 博多<br>エイスタディ          | 110 ヴァニティ 大阪<br>エバーエッジ                              |
| 86 イグ&ピース<br>ファンタスティックデザインワークス       | 114 エルトウキョウ<br>ヤズデザインインターナショナル                      |
| 89 ディストリクト6 バブ ブリュワリー&キッチン<br>エムスタイル | 118 [記事] 新たな照明演出の可能性<br>マイケル・ミーチャム氏に聞く<br>取材・文◎高橋正明 |
| 92 カエルム<br>スピニフェックス                  | 120 旅するカウンター<br>橋本健二建築設計事務所                         |
| 95 グランドセントラル<br>T/Yデザイン              |   |

## SPECIAL FEATURE 特別企画 / ファサード

- 124 事例15題  
東鴨信用金庫 中青木支店 / 外市秀裳苑ビル / 北園パークビル / シャルレ・ザ・ストア /  
イーグル建創 / 西麻布レクラン / 天満天神マイト屋 / 水曜日のアリス 名古屋 / ブランチ ニコ /  
キッチン ワタミヤ / 肥後橋やま本 / コグチ / ワインと牡蠣 立喰い すしまる
- 147 [記事] 既存建築物を覆うステンレスパネル・ウォール  
「いちい」×田村秀規さん (PODA 一級建築士事務所) に聞く  
取材・文◎塩野哲也
- 150 [記事] 時代の流れが求めるリニューアルデザイン  
「いざかや 大黒屋」×平良玄峰さん (LSD design co.,ltd)  
取材・文◎大菅 カ

## FEATURE ARTICL2

## 業種特集2 / ヘアサロン

- |                              |                                       |
|------------------------------|---------------------------------------|
| 160 ノラ ヘアサロン<br>グリフォン        | 182 ユナイト<br>タカラスペースデザイン               |
| 164 カキモトアームズ 青山店<br>S.O.U    | 185 モールヘア by mcA<br>池田勲デザイン           |
| 168 ティータ<br>ソウヘイナカニシデザイン     | 188 スピークイージー サルーン ビューティースミス<br>マイノリティ |
| 171 ヘアドウ 千葉店<br>松井亮建築都市設計事務所 | 191 レソノ<br>山崎健太郎デザインワークショップ           |
| 175 スピックサロン 鈴鹿稲生店<br>アッカ     | 194 マワル<br>一級建築士事務所 ageha.            |
| 178 ビジョン アトリエ<br>根津武彦建築設計事務所 |                                       |

## FOCUS

- 212 アミューあつぎ8階 屋内広場・託児所・子育て支援センター  
石上純也建築設計事務所
- 215 天然温泉 久松湯  
プラネットワークス

## COLUMN &amp; NEWS

- 31 COMMUNITY DESIGN◎紫牟田伸子  
工場をまちに開き、技をシェアする
- 33 FOOD◎坂井淳一  
世界をターゲットにした「BENTO」づくり
- 35 PARIS◎浦田 薫  
パリ商工会議所のアワードが意味すること
- 34, 36, 39 NEWS  
国際陶磁器フェスティバル美濃'14 /  
レッドブル・ミュージック・アカデミー 東京 2014 /  
ADインテリア2014

## SERIAL

- 219 New Definition of Design デザインの新定義 40  
取材・文◎土田貴宏  
ディモレススタジオ
- 220 パナキュラーショップデザイン 世界の街を訪ねて3  
写真・文◎斎藤正洋  
オスロ1 (ノルウェー)
- 224 仕上げの美学 36  
取材・文◎加藤 純 写真◎白鳥美雄  
チョコレートボード チョークボーイ
- 226 ディテール インテリアデザインの作法 24 (最終回)  
取材・文◎塩野哲也  
境界がないシームレスな空間  
近藤康夫 (近藤康夫デザイン事務所)
- 229 商空間オビニオン 24  
取材・文◎高橋正明  
廣川昭二 (大成建設 ビジネスソリューション部)
- 230 CALENDAR & INFORMATION
- 232 FROM EDITORS
- 233 年間総目次

## ADVERTISING

- 18 広告Index
- 153 広告企画 「ファサード&サイン」
- 197 広告企画 「ヘアサロン」
- 199 広告企画 「デジタルサイネージ」
- 205 広告企画 「最新照明器具特集」
- 252 PRODUCT INFORMATION  
Product File “パブリックスペースのための什器・備品”  
Topics

本誌に使用されている図面表記の略号

AC	空調機	Air Conditioner
BC	ボトルクーラー	Bottle Cooler
BS	ビールサーバー	Beer Server
CH	天井高さ	Ceiling Hight
CL	天井基準面	Ceiling Line
CR	クロークルーム	Cloak Room
COT	コールドテーブル	Cold Table
CT	カウンター	Counter
DCT	ディッシュアップカウンター	Dish up Counter
DD	ドリンクディスペンサー	Drink Dispenser
DJ	ディスクジョッキールーム	Disk Jockey Room
DS	ダクトスペース	Duct Space
DSP	ディスプレイスペース／ ディスプレイステージ	Display Space／ Display Stage
DT	ディスプレイテーブル	Display Table
DW	ダムウエーター／リフト	Dumbwaiter／Lift
ES	エスカレーター	Escalator
EV	エレベーター	Elevator
F	冷凍庫	Freezer
FR	フィッティングルーム	Fitting Room
FL	フロアレベル	Floor Level
GAT	ガステーブル	Gas Table
GL	基準地盤面	Ground Level
GT	グリストラップ	Grease Trap
Hg	ハンガー	Hanger
IM	製氷器	Ice Maker
M	鏡	Mirror
M・WC	男子用便所	Men's Water Closet
PA	音響機器(室)	Public Address(Room)
PS	パイプシャフト	Pipe Shaft
PT	包装台	Package Table
R/RCT	レジスター／ レジカウンター	Register, Cashier／ Cashier Counter
RF	冷蔵庫	Refrigerator
RFR	冷凍冷蔵庫	Freezer & Refrigerator
S	シンク	Sink
SC	ショーケース	Show Case
Sh	棚	Shelf
SP	スピーカー	Speaker
SPC	サンプルケース	Sample Case
ST	ステージ	Stage
SS	サービスステーション	Service Station
SW	ショーウィンドー	Show Window
T	テーブル	Table
VM	自動販売機	Vending Machine
WT	作業台・調理台	Work Table, Worktop
W・WC	女子用便所	Women's Water Closet

本誌に使用されている材料仕様の略号

AEP	アクリルエマルジョンペイント	Acrylic Emulsion Paint
CB	コンクリートブロック	Concrete Block
CL	クリアラッカー	Clear Lacquer
DL	ダウンライト	Down light
EP	合成樹脂エマルジョンペイント	Emulsion Paint
FB	フラットバー	Flat Bar
FIX	はめ殺し	Fixed Fitting
FL	蛍光灯	Fluorescent Lamp
FRP	ガラス繊維強化プラスチック	Fiberglass Reinforced Plastic
HQI	高効率ランプ	Hight Quality Intensity Lamp
HL	ヘアライン仕上げ	Hair-line Finish
IL	白熱灯	Incandescent Light(Lamp)
JB	ジェットバーナー仕上げ	Jet Burner Finish
LED	発光ダイオード	Light Emitting Diode
LGS	軽量鉄骨	Light Gauge Steel
MDF	中密度繊維板	Medium Density Fiber Board
OS	オイルステイン	Oil Stain
OSB	構造用合板／木片圧縮合板	Oriented Strand Board
PB	石膏ボード	Plaster Board, Gypsum Board
PL	プレート／平板	Plate
RC	鉄筋コンクリート	Reinforced Concrete
SOP	合成樹脂調合ペイント	Synthetic Oil Paint
SRC	鉄骨鉄筋コンクリート	Steel Framed Reinforced Concrete
SUS	ステンレス	Stainless Steel
t	厚さ	Thickness
UC	ウレタンクリア	Urethane Clear
UL	ウレタンラッカー	Urethane Lacquer
UV	紫外線強化塗装	Ultraviolet Coat
VP	ビニルペイント	Vinyl Paint
W	木造	Wood
@	ピッチ	Pitch
φ	直径	Diameter

商店建築 第59巻 12号  
 2014年12月1日 毎月1回1日発行  
 編集発行人／村上 桂  
 発行所／株式会社商店建築社◎  
 本社／東京都新宿区西新宿7-5-3 斉藤ビル4階  
 〒160-0023  
 販売部・総務部 ☎03(3363)5770(代)  
 広告部 ☎03(3363)5760(代)  
 愛読者係 ☎03(3363)5910(代)  
 編集部 ☎03(3363)5740(代)  
 支社／大阪府大阪市中央区西心斎橋1-9-28  
 リーストラクチャー 西心斎橋 〒542-0086  
 ☎06(6251)6523  
 E-mail salesdpt@shotenkenchiku.com(販売)  
 info@shotenkenchiku.com(編集)  
 URL http://www.shotenkenchiku.com  
 定価2,100円 本体1,944円  
 年間購読料／25,200円(税込み国内のみ)

STAFF  
 編集長／山倉礼士  
 編集／車田 創 塩田健一 高橋剛大  
 高柳 圭 玉木裕希  
 DTPデザイン／宇澤佑佳  
 広告／三木亨寿 田村裕樹 岡野充宏  
 武村知秋  
 販売／工藤仁樹  
 愛読者係／関根裕子  
 経理／村上琴里  
 支社／小杉匡弘(広告)  
 アート・ディレクション／SOUP DESIGN  
 レイアウトデザイン／SOUP DESIGN + 宇澤佑佳  
 印刷／図書印刷株式会社



2014.12  
 Vol.59 No.12

表紙写真／EN ROUTE GINZA(P.54)  
 撮影／長谷川健太

※ 図本誌を無断で複製複製(電子化を含む)することは、著作権法上の例外を除き、禁じられています。本誌をコピーされる場合は、事前に日本複製権センター(JRRC)の許諾を受けてください。また本書を代行業者等の第三者に依頼してスキャンやデジタル化することは、たとえ個人や家庭内での利用であっても一切認められておりません。  
 JRRC(http://www.jrcc.or.jp eメール:info@jrcc.or.jp ☎03-3401-2382)