



左 / 本立の中で仕事をしているような「フォレストパーク」。自然樹形のベンジャミンやジャボチカバがパティションとなる。集中してデスクワークを行うエリアとした。右 / 床を450mm上げてプランターを埋め込みマルチングをすることで、地面から木が生えているように表現。株元を見せるため、吊り型のデスクを配置した。ステップに植栽を施すことで、空間と植物を馴染ませている。床は三和土仕上げ

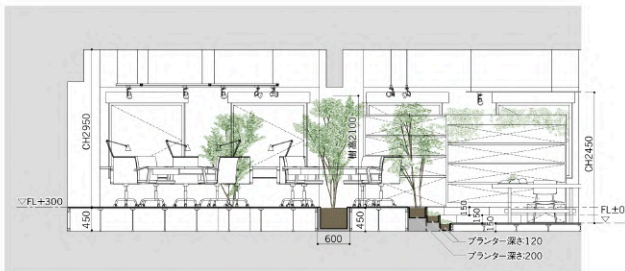
DATA

所在地：東京都港区南青山3-1-7 青山コンパルビル3階
 施工：パークーズ ソルヴァ スイッチコネクション
 工事種別：内装のみ 全面改装
 床面積：232.90㎡
 工期：2019年9月20日～10月25日

施工協力：空調設備 / 伊藤忠アーバンコミュニティ
 電気設備 / ソルヴァ 照明器具 / パナソニック 音響設備 / ユーセン 家具・什器 / ソルヴァ スイッチコネクション 岡崎製材(テーブル) 東京チェンソーズ(スツール、ウッドチップ) 新興プラスチックズ(プランコ)

— 営業内容
 開設：2019年11月1日
 電話：(03) 6271-0091
 経営者：株式会社パーク・コーポレーション(パークーズ)
 従業員数：57人
 主な業務内容：空間デザイン(内装設計、ランドスケープデザイン)、プロダクトデザイン、施工監理、メンテナンス、企画・プロデュース全般
 施設の用途：オフィス、ショールーム、撮影スタジオ

— 主な仕上げ材料
 床：三和土仕上げ(parkERs soil入りウルトラソイル / 近畿壁材工業) セラミックタイル貼り(ピアセンティーナ / リビエラ) ウッドチップ敷き(間伐材ヒノキチップ / 東京チェンソーズ)
 壁：PB下地AEP
 天井：スケルトン現し
 家具：大テーブル / トチ無垢材(岡崎製材) カフェカウンター / エルム無垢材 切り株スツール / スギ・ヒノキ無垢材(東京チェンソーズ) プランコ / アクリル(新興プラスチックズ) 窓側カウンター、吊りデスク / メラミン化粧板貼り(アイカ工業) ワイヤーステム(荒川技研工業)
 什器：中央水盤 / SUSメラミン焼き付け塗装+磁器質タイル貼り 壁面緑化 / SUS.HL 磁器質タイル貼り 扇型プランター / SUSメラミン焼き付け塗装+杉皮貼り
 照明器具：スポットライト(パナソニック他)



SECTION 1 : 100



— 植栽リスト

- | | |
|-------------------|----------------------------|
| 1. シェフレラ | 15. ジャノヒゲ |
| 2. カレックス | 16. 常緑ナルコユリ |
| 3. フィカス ブミラ | 17. 自生種(アラカシ、ヤブツバキ、ヤマモモなど) |
| 4. フィカス シャングリラ | 18. ミクロソリウム |
| 5. エスキナシサス トリコロール | 19. レインボーファン |
| 6. グレープアイビー | 20. バリスネリア(水草) |
| 7. オキシカルジウム | 21. アヌビアス ナナ(水草) |
| 8. ダバリア | 22. ボルビティス(水草) |
| 9. テオパテリス | 23. アマゾンチドメグサ(水草) |
| 10. フォルモサナム | 24. ジャボチカバ |
| 11. トキワシノブ | 25. ベンジャミン ヌダ |
| 12. オレアンドラ | 26. シッサス ヘンリアーナ |
| 13. フォルモサナム | 27. ペロミア |
| 14. ツツキ | |



PLAN 1 : 250