

# 24 GLITCH COFFEE BREWED @9h

所在地 / 東京都港区赤坂4丁目3-14 9h nine hours Akasaka 1階 設計 / 平田晃久建築設計事務所

## フロントから連続する カフェカウンター

「都市に投げ出されたカプセル」というコンセプトを掲げ、都市の新たなインフラトランジット・ステイを提案するホテルブランド「9h nine hours」。今回は、さまざまな場所に挿入できるカプセルを「粘菌」となぞらせ、街の特性と絡まりながら建物になることを意図すると共に、赤坂特有のすり鉢状の風景をカプセル内から感じられるよう、外からの視線を遮りつつも開放的な空間をつくり出している。具体的には、上下で90度回転させた約1.2×1.2×2.4mのカプセル四つを一つのユニットとし、それらをずらしながら重ねることで建物を構成。四隅に隠された細い鉄骨柱によって4層の建物を支える構造とし、カプセルだけが積み重なってきたように見せている。

1階は、宿泊者以外も利用できるコーヒースタンド「GLITCH COFFEE BREWED@9h」が入る。空間デザインには、ホテルの世界観が採り込まれた。エントランスはホテルと共用で

あり、カウンターは天板の高さや仕上げをそのままに、フロントへと連続する。吹き抜けを見上げれば、男性用客室のカプセルユニットを眺めることができ、ホテルとの一体感を感じさせる空間となっている。

### DATA

設計：平田晃久建築設計事務所 平田晃久  
設計協力：クリエイティブディレクション・プロダクトデザイン/デザインスタジオエス 柴田文江 サイン・グラフィックデザイン/廣村デザイン事務所 廣村正彰 構造設計/tmsd 萬田隆雄構造設計事務所 電気・設備設計/EOS plus 機械設備設計/エスアイアソシエイツ建築設備設計事務所 植栽/温室  
施工：新日本建設  
施工協力：鉄骨/日南鉄構 空調・給排水衛生設備/ライクス 電気設備/多摩電 厨房機器/ホシザキ、ラッキーコーヒーマシン 家具/インターオフィス 什器/トーコン サイン/Design.観方  
工事種別：新築  
床面積：199.44㎡ (うち厨房4.7㎡)  
工期：2017年4月24日～2018年4月23日 (9h nine hours Akasaka)

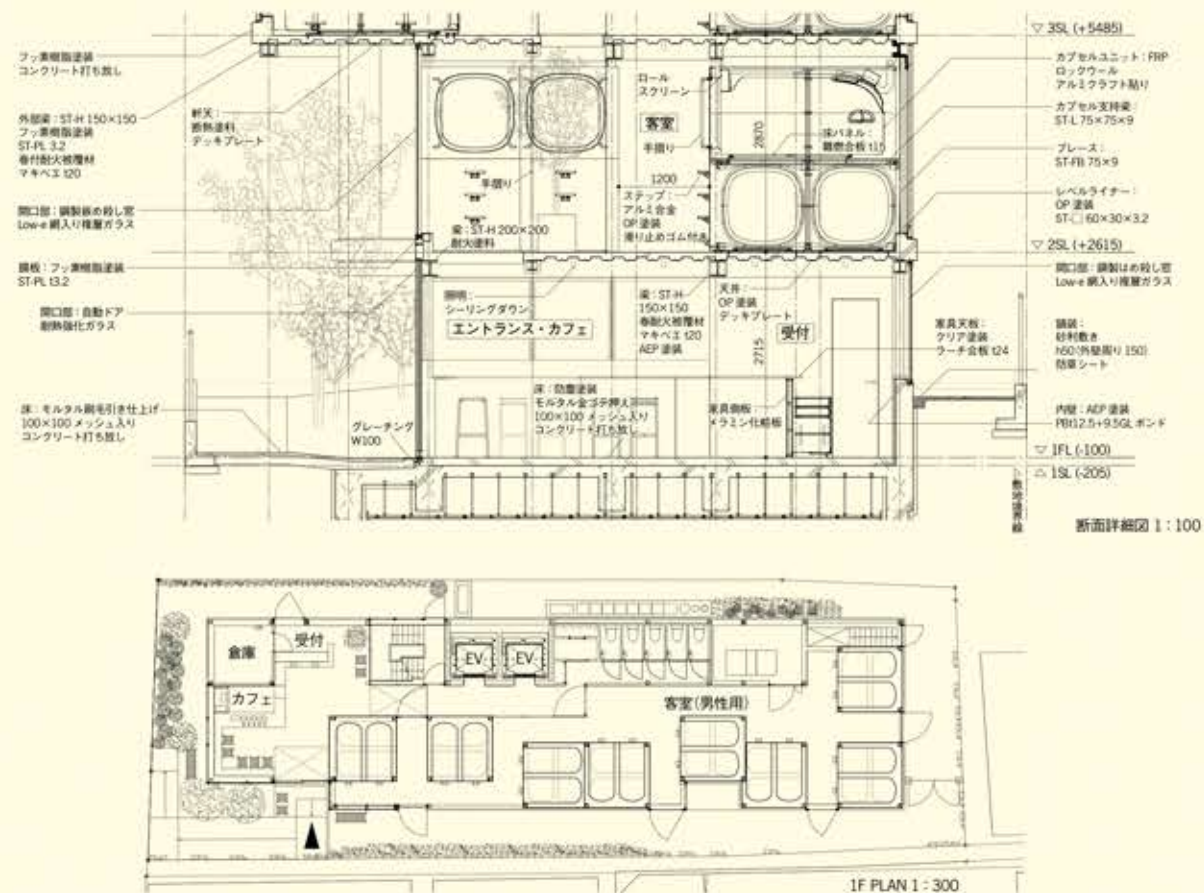
### 営業内容

開店：2018年5月10日  
営業時間：午前8時～午後6時  
電話：(03) 5545-1565 (9h nine hours Akasaka 代表)

経営者：GLITCH COFFEE & ROASTERS 鈴木清和 熊ナインアワーズ 油井啓介  
従業員数：3人  
主なメニューと価格：ハンドドリップ600円～ コールドブリュー 480円～ コーヒー飲み比べ/2種類980円 3種類1300円

### 主な仕上げ材料

屋根：コンクリート打ち放しの上シート防水 塗膜防水  
外装：押し出し成形セメント板フッ素樹脂塗装 コンクリート打ち放しの上フッ素樹脂塗装 ST.PL11.6フッ素樹脂塗装  
開口部：鋼製サッシフッ素樹脂塗装+Low-E網入り複層ガラス  
外構：モルタル刷毛引き 砂利敷き 客土  
サイン：外部/LED内照照明 内部/象嵌 シルクスクリーン シート切り文字  
床：コンクリート打ち放しの上防塵塗装 (ダイヤモンドハード/キューケン) 合板、パーティクルボード、鋼製床、床用断熱排水パネル (ドースライナー/ダウ化工)  
下地ビニルタイル貼り (マチコV/東リ) モルタル、FRP防水、シンダーコンクリート下地磁器質タイル貼り (ニューコンテ/長江陶業)  
壁：ST.PL13.2下地OP PBI12.5+9.5下地AEP 樹脂モルタル+CB下地ニューコンテ貼り 鋼製サッシ+網入りガラス張り  
天井：デッキプレートOP PBI12.5下地AEP ケイカル板18重貼り下地VP  
什器：カプセル/FRP (コトブキシーティング)  
照明器具：スポットライト (AMATERAS/ブルーウェーブテクノロジーズ) ダウンライト スパイクスポットライト



1. コーヒースタンド「GLITCH COFFEE BREWED @9h」は、カプセルホテル「ナインアワーズ赤坂」1階にある。客席の天板が、カフェカウンターを經由してフロントへと連続する 2. 「GLITCH COFFEE & ROASTERS」を展開する鈴木清和さん (Vol. 2 参照) 3. ホテルの外観夕景色。赤坂のすり鉢状の地形をカプセル内から感じ取れるよう、外からの視線を遮りながら開放的な空間としている。通りから見たカフェは、半地下に位置する 4. 2階男性専用フロアのカプセル内から見る。吹き抜け越しに1階のコーヒースタンドの客席が見える



撮影/ナカサ&パートナーズ